

Tekst: Dominique Prins Foto's: Rien Zilvold



Onder Deense invloed

Elke week kijken we binnen bij een inspirerend huis. Deze keer is dat een vrijstaande woning in Deurne.



Nederland bevalt haar prima. Niet voor niets woont de van oorsprong Deense Dorthe van Noort-Nielsen hier al een kwart eeuw. Toch had ze behoefte aan 'een beetje Denemarken' in huis. „Deens wonen betekent veel licht, leer, bolle, ronde vormen en zeepbehandeld hout. Het is natuurlijk, strak en tijdloos.”



OOK MEEDOEN?

Mail naar binnenkijken@persgroep.nl



Niet van de straat

De leistenen plavuizen zijn in Scandinavië heel populair. Door hun afmetingen (80 bij 80 cm) oogt de vloer rustig. De ram is gemaakt door beeldhouwer Joep Coppens.



‘Het is natuurlijk, strak en tijdloos’

Bij een verbouwing ruim vier jaar geleden zag Dorthe haar kans schoon. „We hadden een grote woonkamer, maar die was niet handig ingedeeld. Bovendien wilden we graag een werkkamer en een kamer om naar muziek te kunnen luisteren.”

Het huis onderging een metamorfose. Daar hoorden ook nieuwe Deense meubels

bij, want de oude inboedel was wel zo'n beetje op. „Nu de kinderen 21, 19 en 17 zijn, kunnen ze de boel netjes houden.”

Dorthe en echtgenoot Jan reisden naar Denemarken om een nieuw interieur bij elkaar te shoppen. Dat klinkt moeilijker dan het was. „Ik weet precies bij welke winkels ik moet zijn. Winkels die ik

goed ken, waar ze kwaliteitsproducten verkopen en waar mijn ouders vroeger ook hun meubels kochten. We waren zo klaar.”

Omdat de muren allemaal wit geschilderd zijn, en ook de piano en de lampen wit zijn, mocht de zithoek wel donker worden. „De binnenhuisarchitecte had er één uitgezocht van de Deense

ontwerper Arne Jacobsen. Deze lijkt er erg op, maar was gelukkig een stuk betaalbaarder.” De eettafelstoelen die de binnenhuisarchitecte voorstelde, zag Dorthe in eerste instantie helemaal niet zitten. „In Denemarken heeft ieder-één die,’ zei ik. Maar in Nederland worden ze heel bijzonder gevonden, dus hebben we ze toch gekocht.” ■

'Ik weet precies in welke winkels ik moet zijn'



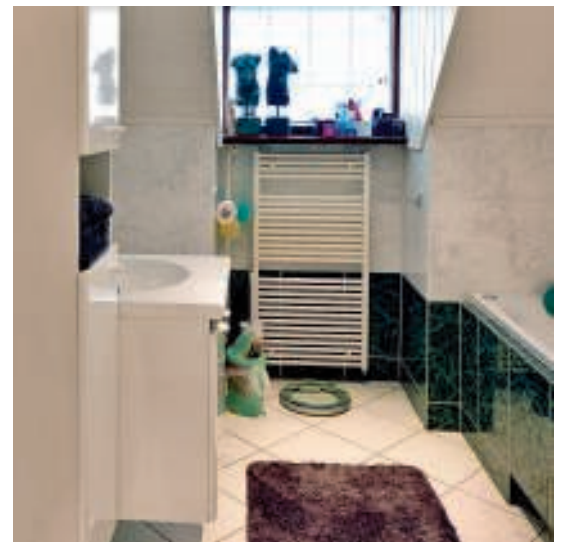
Bruin-zwart

Door het hout doet zelfs de Nederlandse keuken Scandinavisch aan. De stoelen komen van de Deense meubelketen Ide Møbler.



Handwerk

Een Hollandse eikenhouten kast heeft een ambachtelijk Noors tintje gekregen en past daardoor bij de rest.



Naakt

Het kleinste kamertje is in dit geval de badkamer. De twee torso's bij het raam verwijzen naar het beroep van Dorthe, chiropractor.



Gouwe ouwen

De eettafelstoelen, model Whishbone, zijn in 1949 ontworpen door Hans Wegner. De lamp boven de tafel is Italiaans. Rechts de Swan Chair van Arne Jacobsen, uit 1958.

