



Kokendwaterkraan: Quooker Nederland B.V.
Maatwerk keuken & kasten: Verbruggen Interieur

HEERLIJK HUIS IN SFEERVOL PENTHOUSE

DORET SCHULKES INTERIEURARCHITECTEN

Hoe je woont heeft veel invloed op je levensgeluk. Wonen in een huis dat op de juiste manier is ingedeeld en vormgegeven, verhoogt de kwaliteit van leven. Interieurarchitect Doret Schulkes gunt iedereen een huis dat dagelijks gelukkig maakt. Met haar bureau Doret Schulkes Interieurarchitecten creëert ze heerlijke huizen. The Art of Living mocht binnenkijken in een van deze woningen: een recent gebouwd penthouse in Brabant.

ACHTERGROND | VIJF SLEUTELS VOOR LEVENSGELUK

Interieurarchitect Doret Schulkes is ervan overtuigd dat je huis een grote invloed heeft op je geluk. Doret studeerde eerst Planologie en daarna Architectonische vormgeving en verdiepte zich in allerlei thema's; van feng shui tot omgevingspsychologie. Tijdens de interieuroopdrachten van de afgelopen vijftientig jaar ontwikkelde Doret een eigen receptuur, waarmee zij haar opdrachtgevers de garantie voor een heerlijk huis biedt.

Omdat zij haar kennis voor iedereen beschikbaar wil stellen, schreef de interieurarchitect het boek *Hoe krijg ik een heerlijk huis*. In dit boek legt zij met tekst en voorbeelden in foto's uit welke vijf elementen nodig zijn

voor een huis dat gelukkig maakt. Deze vijf elementen, die Doret de sleutels naar een heerlijk huis noemt, zijn: Daglicht, Onbewuste signalen, Rust, Eerst jezelf en Techniek. De sleutels komen natuurlijk ook in al haar eigen projecten terug. Ze zorgen ervoor dat iedere woning – groot óf klein – bijdraagt aan het levensgeluk van de bewoners.

VOORTRAJECT | AANGEPASTE INDELING

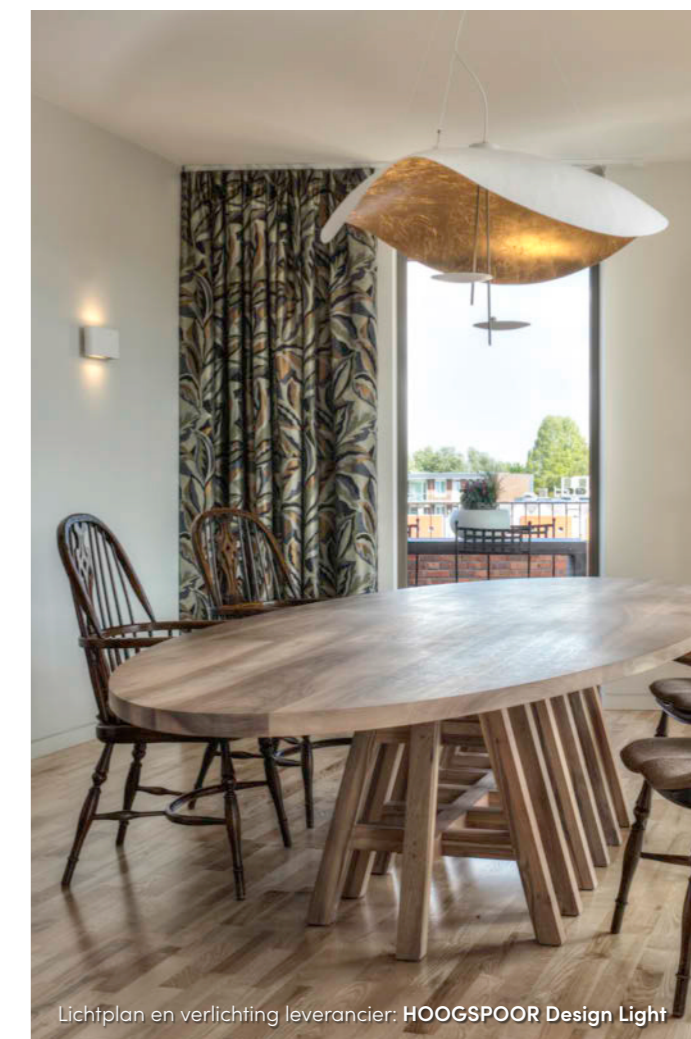
Ook voor het interieur van dit sfeervolle penthouse vormen de vijf sleutels de basis. "De opdrachtgeefster, een dame op leeftijd, woonde in een boerderij met veel

ruimte", vertelt Doret. "Met het oog op de toekomst kocht ze vanaf tekening dit penthouse, gelegen in het centrum van een Brabants dorp. In eerste instantie had ze niet de intentie om er direct zelf te gaan wonen. Het voelde voor haar niet goed aan." Daarom werd Doret al in dit vroege stadium benaderd. Omdat het hele complex nog gebouwd moest worden, kon zij de indeling compleet omgooien. De enige beperkingen waren de al goedgekeurde gevels en de constructie.

LEEFGEDEELTE | LEVEN MET ZOVEEL MOGELIJK DAGLICHT

"Het mooie aan dit penthouse is dat het van alle kanten daglicht heeft. Dat hebben we uitgebuit. In goed overleg met de architect kreeg alles wel een andere plek", vertelt Doret. "We hebben het leefgedeelte verplaatst naar de zonnigste kant van het huis. Op de huidige plek is veel meer activerend daglicht doordat er rondom ramen zijn. Bovendien heb je hier het mooiste uitzicht."

De grote notenhouten keukenwand doet aan de kant van de woonkamer dienst als kastenwand annex tv-meubel. Vanuit de zithoek kijk je niet op de keuken, maar via de opening tussen de blauwe wand en de kast blijf je wel in contact met de ruimte. De zithoek staat ook in min of meer open verbinding met een werkkamer, zodat ook van die kant het daglicht de leefruimte bereikt. Doret: "We hebben een grote blauwe schuifwand ontworpen die naar wens open of dicht kan. De werkkamer wordt namelijk niet intensief gebruikt, dus is het zonde om de ruimte altijd volledig af te sluiten. Leuk detail: achter de schuifwand zit een deur verstopt naar de technische ruimte, die – doordat de schuifwand het grootste deel van de tijd openstaat – bijna nooit zichtbaar is."



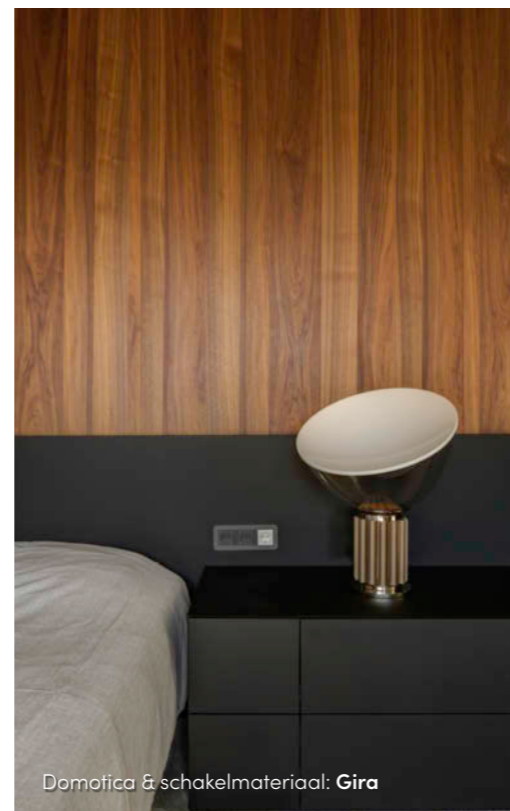
Lichtplan en verlichting leverancier: HOOGSPoor Design Light



Kozijnloze binnendeuren: Xinnix Door Systems



Badkamerkranen: VOLA Nederland

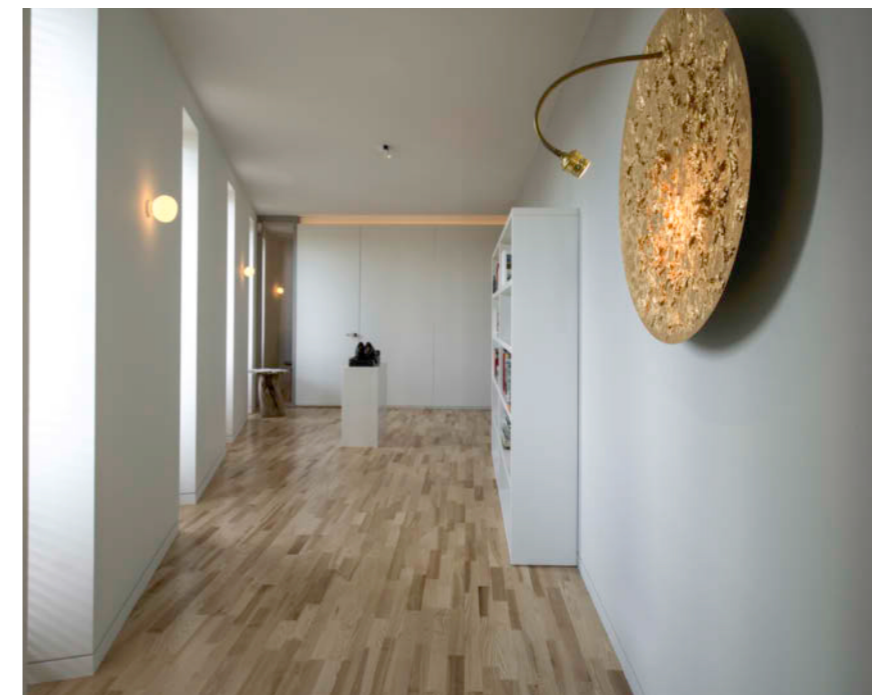
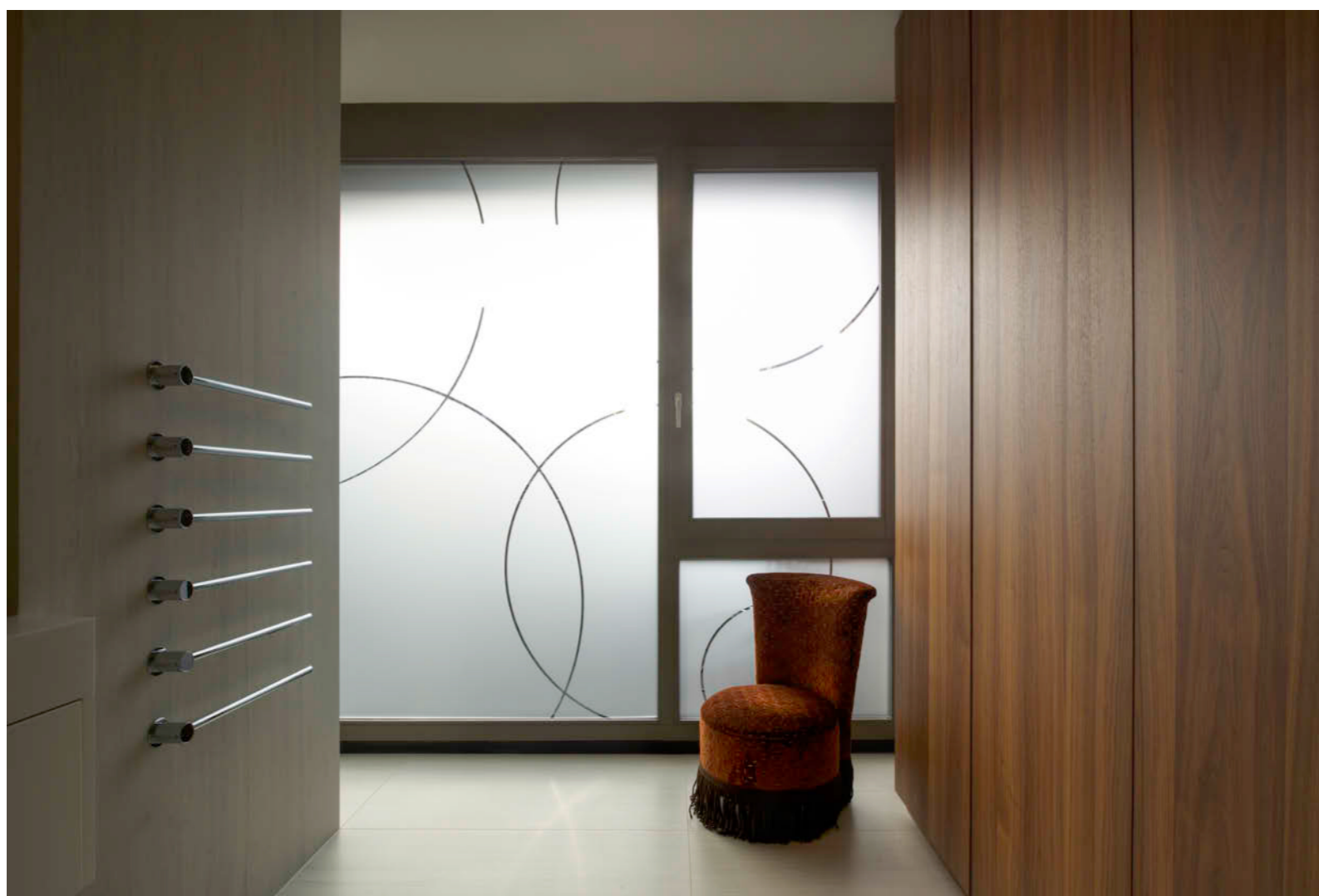


Domotica & schakelmateriaal: Gira

SLAAPKAMER & BADKAMER | COMFORTABEL ÉN MOOI

Aan de andere kant van het penthouse ligt de slaapkamer. Vanuit hier geniet de opdrachtgeefster van een sfeervol uitzicht op de kerktoren. De slaapkamer is speciaal afgestemd op de behoeften die kunnen ontstaan bij het ouder worden. Met minimale aanvulling is zorg en verpleging aan huis mogelijk. De opdrachtgeefster kan dus ook in de toekomst comfortabel, veilig en zelfstandig thuis blijven wonen. Deze functionaliteiten zijn echter subtiel weggewerkt, waardoor de luxe uitstraling

van de slaapkamer intact is gebleven. Het prachtige notenhouten hoofdbord is de achterzijde van de inloopkast. Ook hier gaan comfort en schoonheid prachtig samen. Doret: "Het grote raam bij de badkamer was een overblijfsel van de door de architect daar getekende zitkamer. We hebben het bekleed met een matterende folie, waardoor je een fijn diffuus daglicht in de ruimte krijgt."

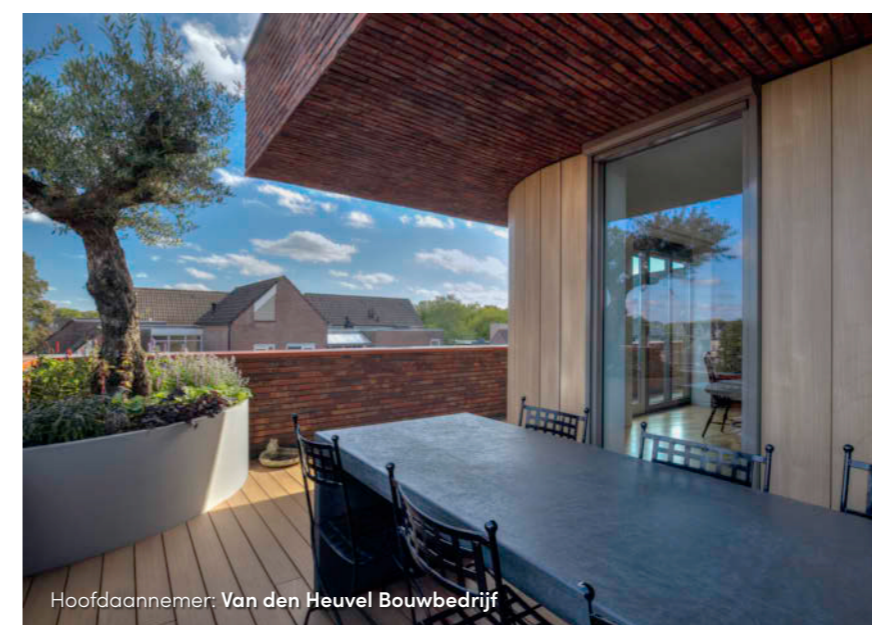


AFWERKING & MEUBELS | MIX VAN BESTAANDE EN NIEUWE ELEMENTEN

De afwerking van het maatwerk en de keuze van de meubels zijn eveneens volledig op de wensen van de opdrachtgeefster afgestemd. Doret: "We hebben veel overleg gehad over de materiaalkeuzes. Zo kozen we samen een essenhouten parketvloer, in de sfeer die de opdrachtgeefster in haar boerderij had. Ook hielden we rekening met de meubels waaraan ze verknocht was. Samen hebben we gekeken hoe deze meubels een mooi plekje konden krijgen in het nieuwe interieur. Daarnaast zijn we op zoek gegaan naar nieuwe elementen, zoals een fijne zitbank en een grote eettafel. Zo is een mooie persoonlijke mix ontstaan." Omdat op een kookeiland alles in het zicht staat, heeft de speciale spoelbak plek voor het opbergen van messen en snijplanken. In de achterwand van de keuken zit een deur verstopt naar een grote voorraadkast. Een bijkeuken zorgt voor extra gemak.

TERRASSEN | ECHT THUIS

Het penthouse heeft daarnaast nog een gastenkamer annex sportkamer met eigen douche én twee grote terrassen: één bij de leefruimte en één bij de slaapkamer. Het grootste terras is gemakkelijk bereikbaar vanuit de keuken. Het is sfeervol aangekleed met onder meer een olijfbom in een witte border. Hier is het heerlijk koffiedrinken en eten met uitzicht op het centrum. Het terras bij de slaapkamer heeft een meer beschermd karakter door een subtiel afscheiding van onder andere bamboe. Doret: "Het



Hoofdaannemer: Van den Heuvel Bouwbedrijf



Doret Schulkes | Interieurarchitect

bijzondere aan het project is dat de opdrachtgeefster eigenlijk niet wist of ze wel in het penthouse wilde gaan wonen. Gaandeweg is ze zo naar het huis toe gegroeid, dat ze toch de stap heeft gezet. Het is echt haar thuis geworden en dan is onze missie weer geslaagd."



Ter gelegenheid van deze publicatie stelt Doret Schulkes 3 exemplaren van haar boek 'Hoe krijg ik een heerlijk huis' ter beschikking aan lezers van The Art of Living. Wilt u voor een exemplaar in aanmerking komen? Stuur dan een mailtje naar mail@doretschulkes.nl.

PARTNERS & LEVERANCIERS

Tekst: Dana Otten | Fotografie: Patrick Meis

- | | |
|---|--|
| Interieurarchitect
Doret Schulkes Interieurarchitecten , Asten
www.doretschulkes.nl | Wand en vloertegels
Van Heugten Tegels , Asten
www.vanheugtentegels.nl |
| Hoofdaannemer
Van den Heuvel Bouwbedrijf , Helmond
www.vandenheuvelbouw.nl | Domotica & schakelmateriaal
Gira , Veenendaal
www.gira.nl |
| Maatwerk keuken & kasten
Verbruggen Interieur , Schijndel
www.verbruggen-interieur.nl | Meubilair
Novalis.O , Oisterwijk
www.novalis-o.nl |
| Kokendwaterkraan
Quooker Nederland B.V. , Ridderkerk
www.quooker.nl | |
| Lichtplan en verlichting leverancier
HOOGSPOOR Design Light , Tilburg
www.hoogspoor.nl | |
| Kozijnloze binnendeuren
Xinnix Door Systems , Harelbeke (BE)
www.xinnix.eu | |
| Schilderwerken en behang
Decoart S. Snoeks , Mierlo
www.decoartschilderwerken.nl | |
| Badkamerkranen
VOLA Nederland , Amsterdam
www.vola.com | |